

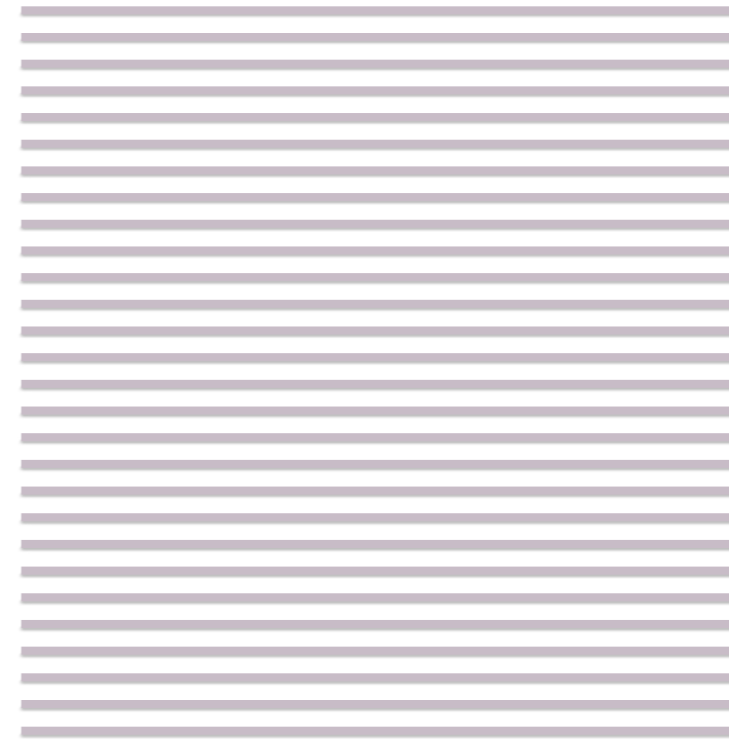


NEW CERAMIC TRENDS
CATALOGUE 2024



SANCHIS HÔME

YOUR LIFE | YOUR HOME



NEW CERAMIC TRENDS
CATALOGUE 2024

SANCHIS HÔME

YOUR LIFE | YOUR HOME





SANCHIS HÔME

YOUR LIFE · YOUR HOME

Sanchis Hôme es una empresa con más de 60 años de experiencia en el sector cerámico, que se ha adaptado a los nuevos tiempos. Ha pasado de ser una empresa de cerámica tradicional a apostar por diseñar y fabricar productos de tendencia cerámica, convirtiéndose así en una empresa que decora el hogar.

Un hogar, es el lugar donde convivir con la familia, donde sentirse seguro y donde disfrutar en total libertad. Hacer que estos momentos sean especiales con una estética moderna y decorativa es la seña identidad de la marca Shô.

En Sanchis Hôme la cerámica forma parte del conjunto decorativo que configura el hogar.

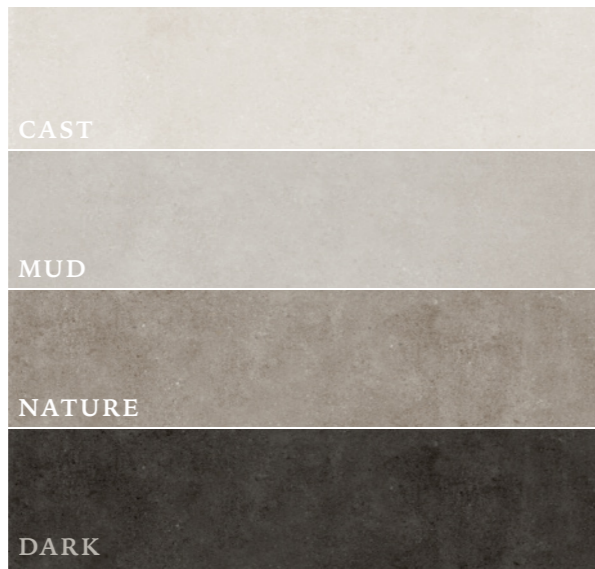
Sanchis Hôme is a company with over 100 years of experience in the ceramics sector, and we have continued to move with the times. We have gone from being a traditional ceramics company to designing and manufacturing on-trend ceramic products, so we are now a company that decorates homes.

A home is a place to live with your family, to feel safe and enjoy complete freedom. Making these moments special with a modern, decorative look is the hallmark of the Shô brand.

In Sanchis Hôme, ceramics are part of the décor that makes up a home.

CREATIVE
CONCRETE

06



NARA

12



RIVIERE

18



IMPERO

24



NATURAL
STONE

30



SLATE
STONE

36



CREATIVE CONCRETE

NEW

CONCRETE COLLECTION



CAST

MUD

NATURE

100X100 CM RC
40"X40" RC

75X150 CM RC
29,5"X59" RC

60X120 CM RC
24"X48" RC

60X60 CM RC
24"X24" RC

30X60 CM RC
12"X24" RC

DARK



CREATIVE CONCRETE CAST 100X100 CM RC



OUTDOOR
20MM COLLECTION

CREATIVE CONCRETE NATURE OUTDOOR 100X100 CM RC



SHÔ

CREATIVE CONCRETE DARK 75X150 CM RC - LATTICE WALNUT/C.NAT 60X120 CM RC

CREATIVE CONCRETE

OUTDOOR
20MM COLLECTION

CONCRETE COLLECTION

PORCELÁNICO • PORCELAIN



Creative Concrete Cast
100x100cm RC
100x100x2cm RC Outdoor



Creative Concrete Mud
100x100cm RC
100x100x2cm RC Outdoor



Creative Concrete Nature
100x100cm RC
100x100x2cm RC Outdoor



Creative Concrete Dark
100x100cm RC
100x100x2cm RC Outdoor



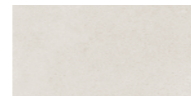
Creative Concrete Cast
75x150cm RC



Creative Concrete Cast
60x120cm RC



Creative Concrete Cast
60x60cm RC



Creative Concrete Cast
30x60cm RC



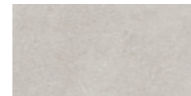
Creative Concrete Mud
75x150cm RC



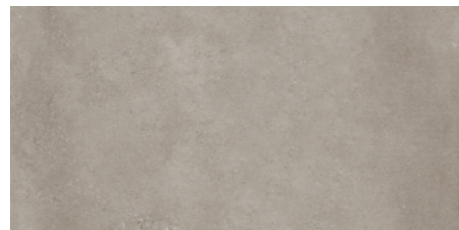
Creative Concrete Mud
60x120cm RC



Creative Concrete Mud
60x60cm RC



Creative Concrete Mud
30x60cm RC



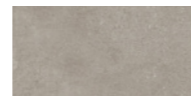
Creative Concrete Nature
75x150cm RC



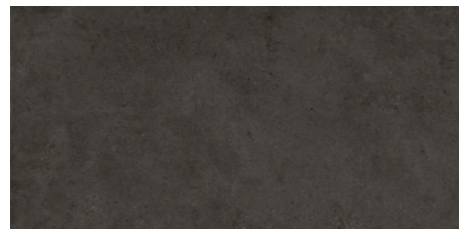
Creative Concrete Nature
60x120cm RC



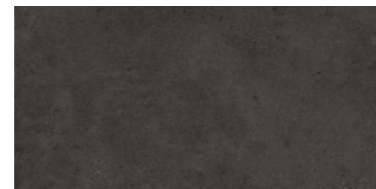
Creative Concrete Nature
60x60cm RC



Creative Concrete Nature
30x60cm RC



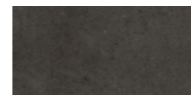
Creative Concrete Dark
75x150cm RC



Creative Concrete Dark
60x120cm RC



Creative Concrete Dark
60x60cm RC



Creative Concrete Dark
30x60cm RC



Disponibile mosaico 30x30cm. Available mosaic 30x30cm.

OUTDOOR
20MM COLLECTION



CREATIVE CONCRETE MUD OUTDOOR 100X100 CM RC

NARA

NEW

WOOD COLLECTION



20X120 CM RC
8"X48" RC

25X150 CM RC
10"X59" RC

29,5X120 CM RC
12"X48" RC

60X120 CM RC
24"X48" RC

HONEY

NIGHTFALL

WALNUT



NARA HONEY 20X120 CM RC



INTARSIA HONEY 60X120 CM RC · CREATIVE CONCRETE 75X150 CM RC



SHÔ

NARA WALNUT 25X150 CM RC · LATTICE WALNUT/C.NAT 60X120 CM RC

NARA

OUTDOOR 20MM COLLECTION

WOOD COLLECTION

PORCELÁNICO • PORCELAIN



Nara Honey
20x120cm RC
20x120cm RC Antideslizante



Nara Honey
29,5x120x2cm RC Outdoor



Nara Honey
25x150cm RC



Nara Nightfall
20x120cm RC
20x120cm RC Antideslizante



Nara Nightfall
29,5x120x2cm RC Outdoor



Nara Nightfall
25x150cm RC



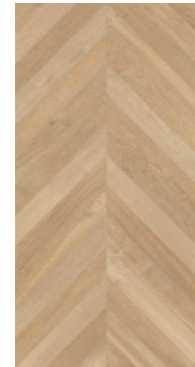
Nara Walnut
20x120cm RC
20x120cm RC Antideslizante



Nara Walnut
29,5x120x2cm RC Outdoor



Nara Walnut
25x150cm RC



Intarsia Honey
60x120cm Rc



Intarsia Nightfall
60x120cm Rc



Intarsia Walnut
60x120cm Rc



Lattice Honey/C.Cast
60x120cm Rc



Lattice Nightfall/C.Mud
60x120cm Rc



Lattice Walnut/C.Dark
60x120cm Rc



Lattice Walnut/C.Nat
60x120cm Rc



NARA NIGHTFALL 20X120 CM RC · LATTICE NIGHTFALL/C.MUD 60X120 CM RC

RIVIERE

NEW

CONCRETE COLLECTION



BLANC

BEIGE

GRIS

60X60 CM
24"X24"

30X60 CM
12"X24"



RIVIERE GRIS 30X60 CM · MINIMAL WOOD TRADITIONAL 20X120 CM RC



RIVIERE BLANC 30X60 CM · DELTA BLANC 30X60 CM · DEC COLD 30X60 CM · NARA NIGHTFALL 20X120 CM RC

RIVIERE

CONCRETE COLLECTION

PORCELÁNICO • PORCELAIN



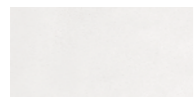
Riviere Gris
60x60cm



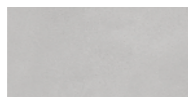
Riviere Naturel
60x60cm



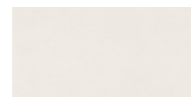
PASTA BLANCA • WHITE BODY



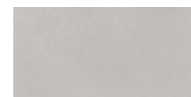
Riviere Blanc
30x60cm



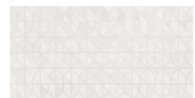
Riviere Gris
30x60cm



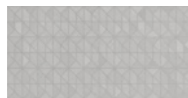
Riviere Beige
30x60cm



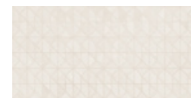
Riviere Naturel
30x60cm



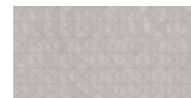
Delta Blanc
30x60cm



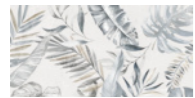
Delta Gris
30x60cm



Delta Beige
30x60cm



Delta Naturel
30x60cm



Dec Cold
30x60cm



Dec Warm
30x60cm



RIVIERE GRIS 30X60 CM • DELTA GRIS 30X60 CM • RIVIERE GRIS 60X60 CM

IMPERO

NEW

MARBLE COLLECTION



60X60 CM
24"X24"

30X60 CM
12"X24"



IMPERO BIANCO 30X60 CM · IMPERO REL BIANCO 30X60 CM · IMPERO BIANCO 60X60 CM

IMPERO

MARBLE COLLECTION

PORCELÁNICO • PORCELAIN



Impero Bianco

60x60cm



PASTA BLANCA • WHITE BODY



Impero Bianco

30x60cm



Impero Rel Bianco

30x60cm



IMPERO BIANCO 30X60 CM · IMPERO REL BIANCO 30X60 CM

NATURAL STONE

STONE COLLECTION



100X100 CM RC
40"X40" RC

60X120 CM RC
24"X48" RC

60X60 CM RC
24"X24" RC

31,6X60,8 CM
12"X24"

PEARL

CREAM

GREY

NATURE



NATURAL STONE CREAM 60X120 CM RC · RIM CREAM 31,6X60,8 CM



SHÔ



NATURAL STONE GREY 31,6X60,8 CM · RAINBOW BLACK 15X15 CM · NATURAL STONE GREY 100X100 CM RC

NATURAL STONE PEARL 100X100 CM RC

NATURAL STONE

STONE COLLECTION

PORCELÁNICO • PORCELAIN



Natural Stone Pearl
100x100cm Rc



Natural Stone Grey
100x100cm Rc



Natural Stone Cream
100x100cm Rc



Natural Stone Nature
100x100cm Rc



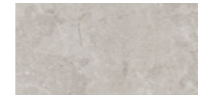
Natural Stone Pearl
60x120cm Rc



Desha Pearl
60x120cm Rc



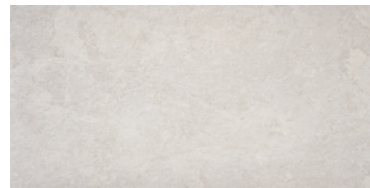
Natural Stone Pearl
60x60cm Rc



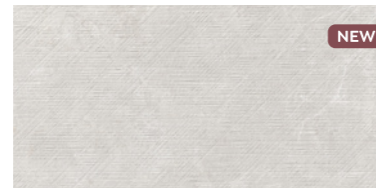
Natural Stone Pearl
31,6x60,8cm



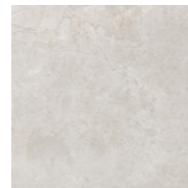
Rim Pearl
31,6x60,8cm



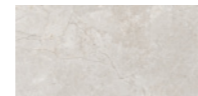
Natural Stone Cream
60x120cm Rc



Desha Cream
60x120cm Rc



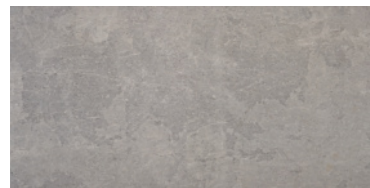
Natural Stone Cream
60x60cm Rc



Natural Stone Cream
31,6x60,8cm



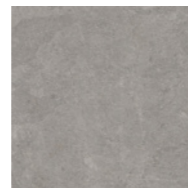
Rim Cream
31,6x60,8cm



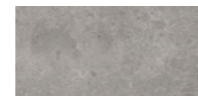
Natural Stone Grey
60x120cm Rc



Desha Grey
60x120cm Rc



Natural Stone Grey
60x60cm Rc



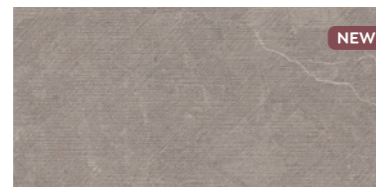
Natural Stone Grey
31,6x60,8cm



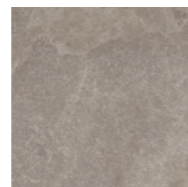
Rim Grey
31,6x60,8cm



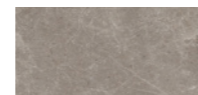
Natural Stone Nature
60x120cm Rc



Desha Nature
60x120cm Rc



Natural Stone Nature
60x60cm Rc



Natural Stone Nature
31,6x60,8cm



Rim Nature
31,6x60,8cm



NATURAL STONE NATURE 60X60 CM RC · NATURAL STONE NATURE 31,6X60,8 CM · RIM NATURE 31,6X60,8 CM

SLATE STONE

STONE COLLECTION



WHITE

GREY

SILVER

100X100 CM RC
40"X40" RC

75X150 CM RC
29,5"X59" RC

60X90 CM RC
24"X36" RC

60X120 CM RC
24"X48" RC

60X60 CM RC
24"X24" RC

29,5X120 CM RC
12"X48" RC

30X60 CM RC
12"X24" RC

ANTHRACITE



SLATE STONE ANTHRACITE OUTDOOR 60X60 CM RC



SLATE STONE SILVER 30X60 CM RC · MATCH SILVER 30X60 CM RC · ROMANTIC BRONZE 15X15 CM



SLATE STONE GREY LAPPATO 60X60 CM RC · SLATE STONE GREY 30X60 CM RC
MATCH GREY 30X60 CM RC · RAINBOW BLACK 15X15 CM



SHÔ

MIXTURE WHITE 60X120 CM RC · SLATE STONE GREY 100X100 CM RC



SLATE STONE SILVER OUTDOOR 100X100 CM RC · SLATE STONE SILVER 100X100 CM RC



SLATE STONE ANTHRACITE 60X60 CM RC · SLATE STONE ANTHRACITE 30X60 CM RC
MATCH ANTHRACITE 30X60 CM RC · RAINBOW WHITE 15X15 CM



SLATE STONE GREY OUTDOOR 100X100 CM RC



SLATE STONE ANTHRACITE 60X120 CM RG · MIXTURE ANTHRACITE 60X120 CM RC · ROMANTIC SILVER 15X15 CM

SLATE STONE

OUTDOOR
20MM COLLECTION

STONE COLLECTION

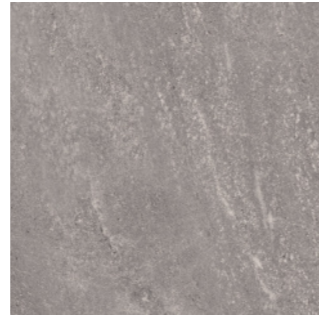
PORCELÁNICO · PORCELAIN



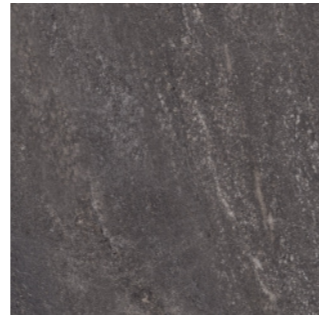
Slate Stone White
100x100cm RC
100x100cm RC Lappato
100x100x2cm RC Outdoor



Slate Stone Grey
100x100cm RC
100x100cm RC Lappato
100x100x2cm RC Outdoor



Slate Stone Silver
100x100cm RC
100x100cm RC Lappato
100x100x2cm RC Outdoor



Slate Stone Anthracite
100x100cm RC
100x100cm RC Lappato
100x100x2cm RC Outdoor



Slate Stone White
75x150cm RC



Slate Stone White
60x90cm RC Outdoor



Slate Stone White
60x60cm RC
60x60cm RC Lappato
60x60cm RC Antideslizante
60x60x2cm RC Outdoor



Slate Stone White
30x60cm RC



Match White
30x60cm RC



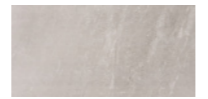
Slate Stone Grey
75x150cm RC



Slate Stone Grey
60x90cm RC Outdoor



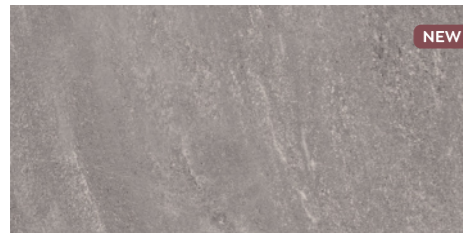
Slate Stone Grey
60x60cm RC
60x60cm RC Lappato
60x60cm RC Antideslizante
60x60x2cm RC Outdoor



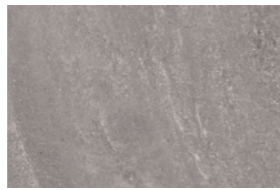
Slate Stone Grey
30x60cm RC



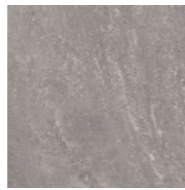
Match Grey
30x60cm RC



Slate Stone Silver
75x150cm RC



Slate Stone Silver
60x90cm RC Outdoor



Slate Stone Silver
60x60cm RC
60x60cm RC Lappato
60x60cm RC Antideslizante
60x60x2cm RC Outdoor



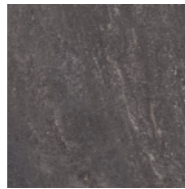
Slate Stone Silver
30x60cm RC



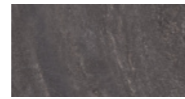
Match Silver
30x60cm RC



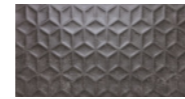
Slate Stone Anthracite
75x150cm RC



Slate Stone Anthracite
60x60cm RC
60x60cm RC Lappato
60x60cm RC Antideslizante
60x60x2cm RC Outdoor



Slate Stone Anthracite
30x60cm RC



Match Anthracite
30x60cm RC



SLATE STONE

OUTDOOR
20MM COLLECTION

STONE COLLECTION

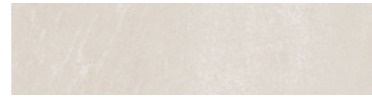
PORCELÁNICO · PORCELAIN



Slate Stone White
60x120cm RC
60x120cm RC Lappato
60x120cm RC Antideslizante



Mixture Pearl
60x120cm Rc



Slate Stone White
29,5x120cm RC



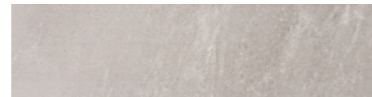
Mixture White
29,5x120cm RC



Slate Stone Grey
60x120cm RC
60x120cm RC Lappato
60x120cm RC Antideslizante



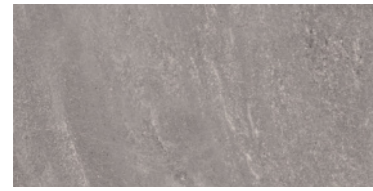
Mixture Grey
60x120cm Rc



Slate Stone Grey
29,5x120cm RC



Mixture Grey
29,5x120cm RC



Slate Stone Silver
60x120cm RC
60x120cm RC Lappato
60x120cm RC Antideslizante



Mixture Silver
60x120cm Rc



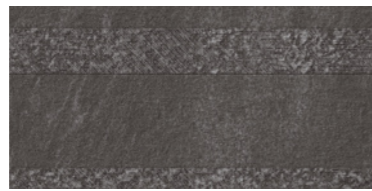
Slate Stone Silver
29,5x120cm RC



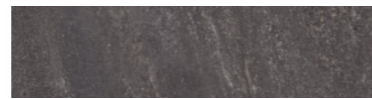
Mixture Silver
29,5x120cm RC



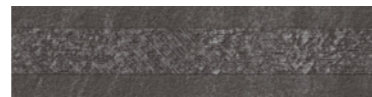
Slate Stone Anthracite
60x120cm RC
60x120cm RC Lappato
60x120cm RC Antideslizante



Mixture Anthracite
60x120cm Rc



Slate Stone Anthracite
29,5x120cm RC



Mixture Anthracite
29,5x120cm RC



SLATE STONE GREY 29,5X120 CM RC · MIXTURE GREY 29,5X120 CM RC



INFORMACIÓN TÉCNICA

TECHNICAL INFORMATION



**COMPROMETIDOS
CON EL MEDIO AMBIENTE**

En SANCHIS HÔME apostamos por la necesidad de incorporar a nuestras actividades un compromiso permanente de respeto y protección del medioambiente, dirigiendo el esfuerzo a conseguir que nuestros procesos y productos sean cada día más sostenibles. Nos comprometemos con el cumplimiento de la legislación medioambiental aplicable a los ámbitos europeo, nacional, autonómico, regional y local.

**COMMITTED
TO THE ENVIRONMENT**

At SANCHIS HÔME we are committed to the need to incorporate into our activities a permanent compromise to respect and protect the environment, directing our efforts towards making our processes and products more sustainable every day. We are responsible for complying with the environmental legislation applicable at European, national, regional and local levels.

ECONOMÍA CIRCULAR • CIRCULAR ECONOMY

RECICLAMOS PARA MINIMIZAR EL CONSUMO DE RECURSOS NATURALES

Tratamiento de Valorización del 100% de los residuos.

RECYCLING TO MINIMISE THE CONSUMPTION OF NATURAL RESOURCES

Valorisation treatment of 100% of the waste.

ALTA EFICIENCIA ENERGÉTICA

- Recuperación de la energía térmica de los hornos a los secaderos para minimizar el consumo de gas natural.
- Reducción de la emisión de gases de efecto invernadero (Reducción de 2.713 Tn de CO2), equivalente a la plantación de 135.650 árboles al año.

HIGH ENERGY EFFICIENCY

- Recovery of thermal energy from the kilns to the dryers to minimise the consumption of natural gas.
- Reduction of greenhouse gas emissions (reduction of 2,713 tonnes of CO2), equivalent to the planting of 135,650 trees per year.

NUESTROS PROYECTOS DE SOSTENIBILIDAD

- Proyecto de Ecoetiquetado tipo III
- Producto de Espesor Fino
- Baldosas libres de Compuestos Orgánicos Volátiles (COV's)

OUR SUSTAINABILITY PROJECTS

- Type III Ecolabelling Project
- Slim Thickness Product
- Tiles free of Volatile Organic Compounds (VOC's)

SOMOS VERTIDO CERO

- Se reprocesa el 100% del agua, equivalente a 23.313m3 de agua reciclada al año = 9,3 piscinas olímpicas.
- Se reprocesa el 100% de las mermas y tiesto crudo.
- Se reprocesa el 100% del tiesto cocido e inertes.

WE ARE ZERO LANDFILL

- 100% of the water is reprocessed, equivalent to 23,313m3 of recycled water per year = 9.3 Olympic swimming pools.
- 100% of the waste and raw pottage is reprocessed.
- 100% of the cooked and inert potsherds are reprocessed.

PROYECTO FUTURO

Generación de Energía Fotovoltaica para el autoconsumo, conservación equivalente a 89.250 árboles plantados al año y evitando la emisión de 1.785 toneladas CO2 a la atmósfera.

FUTURE PROJECT

Generation of photovoltaic energy for self-consumption, conservation equivalent to 89,250 trees planted per year and avoiding the emission of 1,785 tonnes of CO2 into the atmosphere.

CERTIFICACIONES, ECOETIQUETAS Y CUMPLIMIENTO DE REQUISITOS LEGALES

- ISO 14001, ISO 21930, ISO 14025 y UNE-EN 15804
- Sistema de Gestión Medioambiental
- Declaración Ambiental de Producto (DAP)
- Análisis de Ciclo de Vida (ACV)
- Autorización Ambiental Integrada (AAI)

CERTIFICATIONS, ECOLABELS AND COMPLIANCE WITH LEGAL REQUIREMENTS

- ISO 14001, ISO 21930, ISO 14025 and UNE-EN 15804
- Environmental Management System
- Environmental Product Declaration (EPD)
- Life Cycle Assessment (LCA)
- Integrated Environmental Authorisation (AAI)



En Sanchis Hôme trabajamos día a día para estar a la vanguardia de las tendencias en diseño y decoración cerámica para el hogar. Gracias a ello, apostamos por soluciones innovadoras como OUTDOOR 20mm Collection, una gama de producto que ofrece las prestaciones idóneas para pavimentos de exterior. Sus piezas antideslizantes de 20mm permiten crear estancias de ensueño que nos invitan al más puro relax y confort.

Jardines, piscinas, patios y terrazas se renuevan bajo el concepto In&Out. Una tendencia ligada a la arquitectura capaz de generar continuidad y uniformidad entre el interior y exterior del hogar mediante el uso del mismo suelo con características técnicas diferentes. Seguridad y diseño se aúnan para hacernos sentir la esencia de la naturaleza a través de nuestros cinco sentidos.

At Sanchis Hôme we work every day to be at the forefront of trends in design and ceramic decoration for the home. Thanks to this, we are committed to innovative solutions such as OUTDOOR 20mm Collection, a product range that offers the ideal features for outdoor flooring. Its 20mm non-slip pieces allow us to create dream rooms that invite us to pure relaxation and comfort.

Gardens, swimming pools, patios and terraces are renewed under the In&Out concept. A trend linked to architecture capable of generating continuity and uniformity between the interior and exterior of the home through the use of the same floor with different technical characteristics. Safety and design come together to make us feel the essence of nature through our five senses.



 Resistente a los químicos Resistant to acid and chemicals	 Resistente a la decoloración Fade resistant	 Resistente a cambios de temperatura Resistant to thermal shock	 Resistente a las heladas Frost resistant	 Respetuoso con el medio ambiente Eco Friendly	 Resistente a las rayaduras Scratch resistant
 Fácil Instalación Easy installation	 Fácil sustitución Easy replacement	 Higiénico Hygienic	 Resistente a las sales Resistant to salts	 Fácil limpieza Easy to clean	 Resistente al tráfico ligero Drive over
				 Resistente a las manchas Stain resistant	

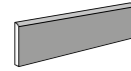


PIEZA ESPECIAL

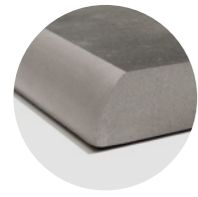
COMPLEMENTARY PIECE



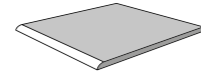
BORDE ROM
Borde con acabado romado.
EDGE ROM
Edge with blunt finish.



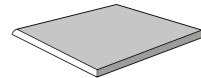
RODAPIÉ ROM
SKIRTING TILE (BULLNOSE)
8x60 cm · 3"x24" 9,5x100 cm · 3"x40"



BORDE ROM
Borde con acabado romado.
EDGE ROM
Edge with blunt finish.



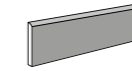
PELDAÑO ROM
STAIR TREAD BULLNOSE BORDER
30x60 cm · 12"x24" 30x120 cm · 12"x48"
30x100 cm · 12"x40"



PELDAÑO ÁNGULO ROM
STAIR TREAD ANGLE BULLNOSE BORDER
30x60 cm · 12"x24" 30x120 cm · 12"x48"
30x100 cm · 12"x40"



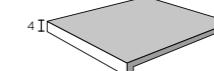
BORDE COR
Borde con corte recto y microbisel.
EDGE COR
Straight cut edge and micro bevel.



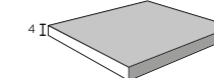
RODAPIÉ CORTE
SKIRTING TILE
10x120 cm · 4"x48"



BORDE ING
Borde con acabado ingletado.
EDGE ING
Edge with mitered finish.



PELDAÑO ING
MITRED STAIR TREAD
30x60 cm · 12"x24" 30x120 cm · 12"x48"
30x100 cm · 12"x40"



PELDAÑO ÁNGULO ING
MITRED CORNER STAIR TREAD
30x60 cm · 12"x24" 30x120 cm · 12"x48"
30x100 cm · 12"x40"

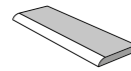
OUTDOOR 20MM COLLECTION



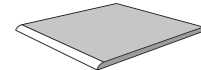
BORDE RE
Borde con acabado romado y esmaltado en frío. Sin cocción.
No recomendable en piscinas.

EDGE RE
Edge with blunt finish and cold enamelled. Unfired.

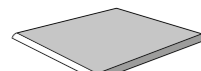
Not recommended for swimming pools.



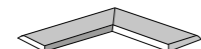
BORDE RE
COPING TILE (GLAZED BULLNOSE)
20x60x2 cm · 6"x24" 20x100x2 cm · 6"x40"
20x90x2 cm · 6"x36" 20x120x2 cm · 6"x48"



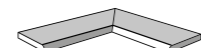
PELDAÑO RE
STAIR TREAD (GLAZED BULLNOSE)
30x60x2 cm · 12"x24" 60x60x2 cm · 24"x24"
30x90x2 cm · 12"x36" 60x90x2 cm · 24"x36"
30x100x2 cm · 12"x40" 100x100x2 cm · 40"x40"
30x120x2 cm · 12"x48" 60x120x2 cm · 24"x48"



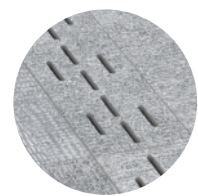
PELDAÑO ÁNGULO RE
CORNER STAIR TREAD (GLAZED BULLNOSE)
30x60x2 cm · 12"x24" 60x60x2 cm · 24"x24"
30x90x2 cm · 12"x36" 60x90x2 cm · 24"x36"
30x100x2 cm · 12"x40" 100x100x2 cm · 40"x40"
30x120x2 cm · 12"x48" 60x120x2 cm · 24"x48"



BORDE ÁNGULO EXTERIOR RE 2 PZA.
OUTER CORNER COPING TILE (GLAZED BULLNOSE)
20x60x2 cm · 6"x24" 20x100x2 cm · 6"x40"
20x90x2 cm · 6"x36" 20x120x2 cm · 6"x48"

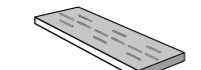


BORDE ÁNGULO INTERIOR RE 2 PZA.
INNER CORNER COPING TILE (GLAZED BULLNOSE)
20x60x2 cm · 6"x24" 20x100x2 cm · 6"x40"
20x90x2 cm · 6"x36" 20x120x2 cm · 6"x48"

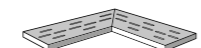


REJILLA
Referencia único para garantizar la resistencia mecánica.

POOL GRID
Unique format to guarantee mechanical strength.



REJILLA HC
POOL GRID (WATER-JET CUT)
20x60x2 cm · 6"x24"

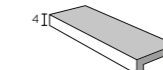


REJILLA ÁNGULO HC 2 PZA.
CORNER POOL GRID (WATER-JET CUT)
20x60x2 cm · 6"x24"

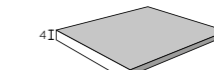
OUTDOOR 20MM COLLECTION



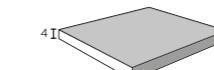
BORDE ING
Borde con acabado ingletado.
EDGE ING
Edge with mitered finish.



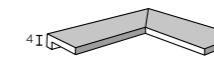
BORDE ING
MITRED COPING TILE
20x60x2 cm · 6"x24" 20x100x2 cm · 6"x40"
20x90x2 cm · 6"x36" 20x120x2 cm · 6"x48"



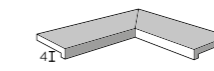
PELDAÑO ING
MITRED STAIR TREAD
30x60x2 cm · 12"x24" 60x60x2 cm · 24"x24"
30x90x2 cm · 12"x36" 60x90x2 cm · 24"x36"
30x100x2 cm · 12"x40" 100x100x2 cm · 40"x40"
30x120x2 cm · 12"x48" 60x120x2 cm · 24"x48"



PELDAÑO ÁNGULO ING
MITRED CORNER STAIR TREAD
30x60x2 cm · 12"x24" 60x60x2 cm · 24"x24"
30x90x2 cm · 12"x36" 60x90x2 cm · 24"x36"
30x100x2 cm · 12"x40" 100x100x2 cm · 40"x40"
30x120x2 cm · 12"x48" 60x120x2 cm · 24"x48"



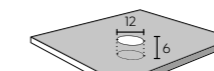
BORDE ÁNGULO EXTERIOR ING 2 PZA.
MITRED COPING TILE (OUTER CORNER)
20x60x2 cm · 6"x24" 20x100x2 cm · 6"x40"
20x90x2 cm · 6"x36" 20x120x2 cm · 6"x48"



BORDE ÁNGULO INTERIOR ING 2 PZA.
MITRED COPING TILE (INNER CORNER)
20x60x2 cm · 6"x24" 20x100x2 cm · 6"x40"
20x90x2 cm · 6"x36" 20x120x2 cm · 6"x48"



FOCO
Incluye base y foco led.
SPOTLIGHT
Includes base and led spotlight.



FOCO HC
SPOTLIGHT HC
60x60x2 cm · 24"x24" 100x100x2 cm · 40"x40"
60x90x2 cm · 24"x36" 60x120x2 cm · 24"x48"

Las piezas complementarias estarán solo sobre pedido. La cantidad facturada será la cantidad real entregada (máximo una variación de 10% sobre el pedido inicial debido a la merma eventual).
Additional parts are only available on request. The quantity invoiced will be the actual quantity delivered (maximum 10% variation on the initial order due to possible shortages).

ESPECIFICACIONES TÉCNICAS

TECHNICAL SPECIFICATIONS

GRUPO BIA PAVIMENTO PORCELÁNICO

CARACTERÍSTICAS DIMENSIONALES Y ASPECTO SUPERFICIAL / DETERMINATION OF DIMENSIONS AND SURFACE QUALITY	NORMA ENSAYO / REGULATION OF TEST		REQUISITOS SANCHIS HÔME
Longitud y anchura / Length and width	ISO-10545-2	Nominal ± 0,6%	Nominal ± 0,4%
Espesor / Thickness		Nominal ± 5%	Nominal ± 5%
Rectitud de los lados / Straightness of the sides		Nominal ± 0,5%	Nominal ± 0,3%
Ortogonalidad / Rectangularity		Nominal ± 0,5%	Nominal ± 0,4%
Planaridad / Surface flatness		Nominal ± 0,5%	Nominal ± 0,3%
Absorción de agua / Water absorption	ISO-10545-3	E ≤ 0,5%	E ≤ 0,5%
CARACTERÍSTICAS FÍSICAS Y QUÍMICAS / PHYSICAL AND CHEMICAL CHARACTERISTICS	NORMA ENSAYO / REGULATION OF TEST		REQUISITOS SANCHIS HÔME
Fuerza de rotura / Breaking strength	ISO-10545-4	Min 1300 N	Min 1500 N
Módulo de rotura (Resistencia a la flexión) / Modulus of rupture	ISO-10545-4	Min 35 N/mm ²	Min 40 N/mm ²
Resistencia a la abrasión superficial / Resistance to surface abrasion	ISO-10545-7	Disponible según modelo	Disponible según modelo
Resistencia al choque térmico / Resistance to thermal shock	ISO-10545-9	Método disponible	Resiste
Resistencia al cuarteo / Crazeing resistance	ISO-10545-11	Exigido	Resiste
Resistencia a la helada / Frost resistance	ISO-10545-12	Exigido	Resiste
RESISTENCIA QUÍMICA / CHEMICAL RESISTANCE	NORMA ENSAYO / REGULATION OF TEST		REQUISITOS SANCHIS HÔME
Productos de limpieza / Household cleaners	ISO-10545-13	Min GB	Resiste
Resistencia a las bajas concentraciones de ácidos y bases Ác. Clorhídrico - Ác. Cítrico - Hidróxido Potásico / Resistance to low concentrations of acids and bases Hydrochloric acid - Citric acid - Potassium hydroxide	ISO-10545-13	Método disponible	Resiste
Resistencia al desgaste / Resistance to wear	UNE 138001 IN	Declarar clase	Disponible por modelo
Resistencia al rayado / Tile scratch hardness	EN 101	-	Min Mohs 5

GRUPO BIII REVESTIMIENTO PASTA BLANCA · REVESTIMIENTO PASTA ROJA

CARACTERÍSTICAS DIMENSIONALES Y ASPECTO SUPERFICIAL / DETERMINATION OF DIMENSIONS AND SURFACE QUALITY	NORMA ENSAYO / REGULATION OF TEST		REQUISITOS SANCHIS HÔME
Longitud y anchura / Length and width	ISO-10545-2	Nominal ± 0,5%	Nominal ± 0,3%
Espesor / Thickness		Nominal ± 10%	Nominal ± 10%
Rectitud de los lados / Straightness of the sides		Nominal ± 0,3%	Nominal ± 0,2%
Ortogonalidad / Rectangularity		Nominal ± 0,5%	Nominal ± 0,4%
Planaridad / Surface flatness		Nominal ± 0,5%	Nominal ± 0,3%
Absorción de agua / Water absorption	ISO-10545-3	E > 10%	E > 10%
CARACTERÍSTICAS FÍSICAS Y QUÍMICAS / PHYSICAL AND CHEMICAL CHARACTERISTICS	NORMA ENSAYO / REGULATION OF TEST		REQUISITOS SANCHIS HÔME
Fuerza de rotura / Breaking strength	ISO-10545-4	Min 600 N	Min 800 N
Módulo de rotura (Resistencia a la flexión) / Modulus of rupture	ISO-10545-4	Min 12 N/mm ²	Min 15 N/mm ²
Resistencia a la abrasión superficial / Resistance to surface abrasion	ISO-10545-7	-	-
Resistencia al choque térmico / Resistance to thermal shock	ISO-10545-9	Método disponible	Resiste
Resistencia al cuarteo / Crazeing resistance	ISO-10545-11	Exigido	Resiste
Resistencia a la helada / Frost resistance	ISO-10545-12	-	-
RESISTENCIA QUÍMICA / CHEMICAL RESISTANCE	NORMA ENSAYO / REGULATION OF TEST		REQUISITOS SANCHIS HÔME
Productos de limpieza / Household cleaners	ISO-10545-13	Min GB	Resiste
Resistencia a las bajas concentraciones de ácidos y bases Ác. Clorhídrico - Ác. Cítrico - Hidróxido Potásico / Resistance to low concentrations of acids and bases Hydrochloric acid - Citric acid - Potassium hydroxide	ISO-10545-13	Método disponible	Resiste
Resistencia al desgaste / Resistance to wear	UNE 138001 IN	-	-
Resistencia al rayado / Tile scratch hardness	EN 101	-	-

GRUPO BIIA PAVIMENTO GRES ROJO

CARACTERÍSTICAS DIMENSIONALES Y ASPECTO SUPERFICIAL / DETERMINATION OF DIMENSIONS AND SURFACE QUALITY	NORMA ENSAYO / REGULATION OF TEST		REQUISITOS SANCHIS HÔME
Longitud y anchura / Length and width	ISO-10545-2	Nominal ± 0,6%	Nominal ± 0,4%
Espesor / Thickness		Nominal ± 5%	Nominal ± 5%
Rectitud de los lados / Straightness of the sides		Nominal ± 0,5%	Nominal ± 0,3%
Ortogonalidad / Rectangularity		Nominal ± 0,5%	Nominal ± 0,4%
Planaridad / Surface flatness		Nominal ± 0,5%	Nominal ± 0,3%
Absorción de agua / Water absorption	ISO-10545-3	3% E ≤ 0,5%	3% E ≤ 0,5%
CARACTERÍSTICAS FÍSICAS Y QUÍMICAS / PHYSICAL AND CHEMICAL CHARACTERISTICS	NORMA ENSAYO / REGULATION OF TEST		REQUISITOS SANCHIS HÔME
Fuerza de rotura / Breaking strength	ISO-10545-4	Min 1000 N	Min 1300 N
Módulo de rotura (Resistencia a la flexión) / Modulus of rupture	ISO-10545-4	Min 22 N/mm ²	Min 30 N/mm ²
Resistencia a la abrasión superficial / Resistance to surface abrasion	ISO-10545-7	Disponible según modelo	Disponible según modelo
Resistencia al choque térmico / Resistance to thermal shock	ISO-10545-9	Método disponible	Resiste
Resistencia al cuarteo / Crazeing resistance	ISO-10545-11	Exigido	Resiste
Resistencia a la helada / Frost resistance	ISO-10545-12	-	-
RESISTENCIA QUÍMICA / CHEMICAL RESISTANCE	NORMA ENSAYO / REGULATION OF TEST		REQUISITOS SANCHIS HÔME
Productos de limpieza / Household cleaners	ISO-10545-13	Min GB	Resiste
Resistencia a las bajas concentraciones de ácidos y bases Ác. Clorhídrico - Ác. Cítrico - Hidróxido Potásico / Resistance to low concentrations of acids and bases Hydrochloric acid - Citric acid - Potassium hydroxide	ISO-10545-13	Método disponible	Resiste
Resistencia al desgaste / Resistance to wear	UNE 138001 IN	Declarar clase	Disponible por modelo
Resistencia al rayado / Tile scratch hardness	EN 101	-	Min Mohs 5

NORMA UNE 138001:2008 IN

SELECCIÓN DE LA CLASE DE RESISTENCIA AL DESGASTE SEGÚN USO PREVISTO / SELECTION OF TYPE OF WEAR RESISTANCE ACCORDING TO USE

TIPO DE USO / USAGE	CLASE	TIPO DE USO / USAGE	CLASE
Tránsito ligero intermitente en ausencia de abrasivo (Por ejemplo cuartos de baño de uso doméstico) Light, sporadic passage in absence of abrasive (Ex: Private bathrooms)	L1	Tránsito medio con acceso directo al exterior (Por ejemplo Comercios locales de media asistencia de público) Average passage with direct access to the outside (Ex: Businesses and premises with medium public attendance)	L3 1) / H4
Tránsito ligero sin acceso directo al exterior (Por ejemplo viviendas en edificios, elementos comunes) Light passage without direct access to the outside (Ex: Housing blocks, common passage ways)	L2	Tránsito intenso con acceso directo al exterior (Por ejemplo Locales de uso público, área de ventas de centros comerciales) Intense passage with direct access to the outside (ex: Premises with public access, sales areas in shopping centres.)	H4 1) / H5
Tránsito ligero con acceso directo al exterior (Por ejemplo Viviendas unifamiliares. Comercio al detalle) Light passage with direct access to the outside (Ex: Individual housing, small businesses)	L2 1) / L3	Tránsito intenso continuo con presencia constante de suciedad (Por ejemplo Zonas peatonales de equipamiento urbano) Intense, continuous passage with constant dust. (Ex: Pedestrian areas in urban areas).	H6
1) Clase solamente válida cuando se disponga de sistemas eficaces de retención de suciedad en los accesos exteriores. Class only valid when adequate dust retention system in place for areas with access to the outside.			

ESPECIFICACIONES PRODUCTO ACABADO TECHNICAL TEST OF DUST PRESSED CERAMIC

RECOMENDACIONES / RECOMMENDATIONS
No use agentes limpiadores que contengan Ácido fluorhídrico. No realice limpiezas mecánicas. Do not use cleaning agents that contain hydrofluoric acid. Do not cleaning with machines.
Se recomienda instalar las baldosas con un junta mínima de 1,5mm. Nunca instale los azulejos sin el espesor de junta mínimo recomendado. It is recommended to place the tiles with a minimum joint of 1,5mm. Never instale tiles without the recommended minimum joint.
Para materiales de gran Referencia, se recomienda instalarlos con mortero que contenga aditivos poliméricos usando la técnica del doble encolado. Large format materials it is recommended to install them with mortar containing polymeric additives using the double gluing technique.
Ante cualquier duda sobre la instalación de los azulejos le recomendamos consultar primero con el fabricante. If you have questions about the installation of the tiles we recommend you contact the manufacturer.

COLOCACIÓN FIXING

TIPO DE COLOCACIÓN

EN SECO

Según el material que se va instalar y su espesor, en este caso los modelos de la familia **OUTDOOR 20mm Collection** se pueden colocar en seco, sin necesidad de mortero ni adhesivos, sobre los siguientes elementos:

- Plots
- Gravilla
- Césped
- Arena

Las ventajas del tipo de colocación son las siguientes:

- No requiere colas.
- Colocación rápida, ecológica y de alto nivel estético.
- Inmediatamente transitable y fácilmente removible.

TRADICIONAL

Este tipo de colocación es una técnica adhesiva para pavimentación con tránsito de vehículos, lugares comerciales e industriales, rampas de acceso a garajes, etc.

Las ventajas de este tipo de colocación son las siguientes:

- Soporta las tensiones de alto tránsito.
- No absorbe manchas; se limpia fácilmente, incluso con una manguera a presión.

TYPE OF FIXING

DRY

Depending on the material to be installed and its thickness, in this case models from the **OUTDOOR 20mm Collection** family, they can be installed dry, without any need for cement or adhesive, on the following substrates:

- Raised floors
- Gravel
- Grass
- Sand

The advantages of this type of fixing are:

- No adhesive required.
- Rapid fixture, ecological and aesthetically pleasing.
- Immediately traversable and easily lifted.

TRADITIONAL

For this type of installation special ceramic cements are used which leave the tiles permanently fixed and immovable.

The advantages of this type of fixing are:

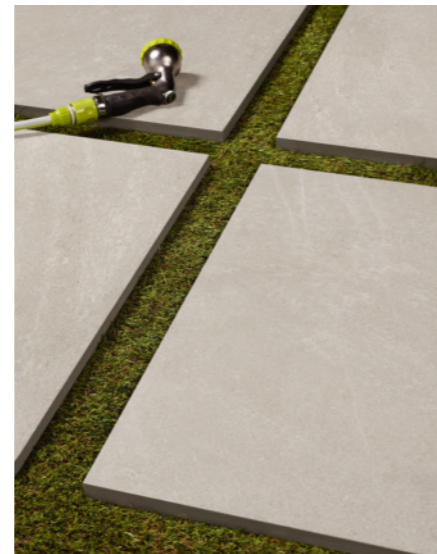
- Highly traversable (pedestrians).
- Can be grouted.



Plots
Raised Floors



Gravilla
Gravel



Césped
Grass



Arena
Sand



Tradicional
Traditional

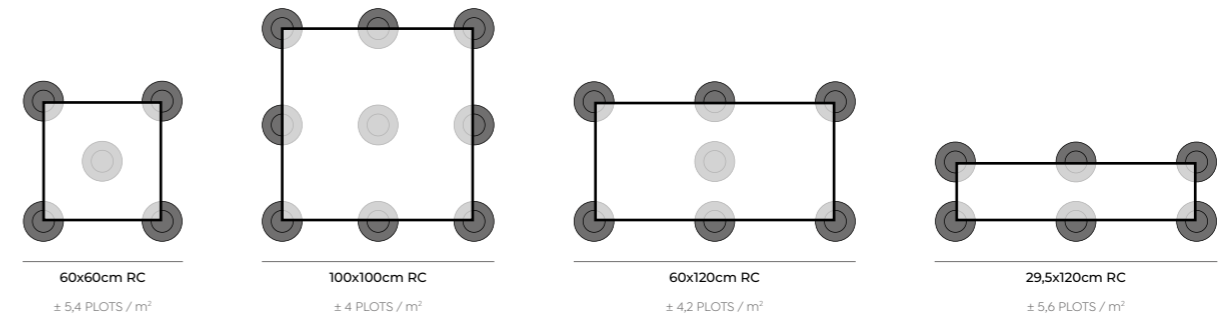
PLOTS

Los plots son piezas para una colocación de materiales rápida, ecológica y de alto nivel estético. La instalación con plots no requiere de mortero, colas o adhesivos y el espacio es inmediatamente transitable y fácilmente removible. Son ideales para instalar los modelos de la familia **OUTDOOR 20mm Collection**, el gris ideal para ambientes externos, tanto públicos como privados

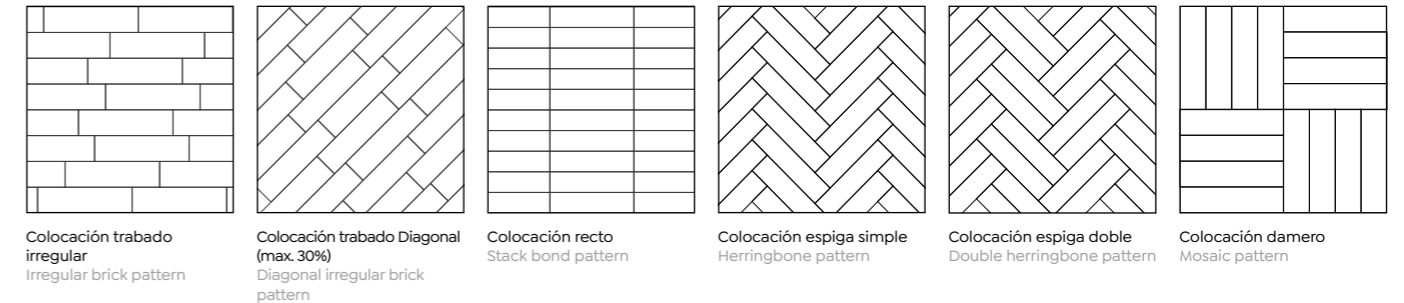
PLOTS

Plots are parts for fast, ecological and aesthetically installation of materials. Installation with plots does not require mortar, glue or adhesives and the space is immediately walkable and easily removable. They are ideal for installing the models of the **OUTDOOR 20mm Collection** family, the ideal porcelain pavers for outdoor environments, both commercial and residential.

REFERENCIAS DISPONIBLES • AVAILABLE FORMATS



TIPO DE INSTALACIÓN • TYPE OF INSTALLATION



SIMBOLOGÍA FIXING

TIPOLOGÍA DE PRODUCTO TYPE OF SERIES

- PO Porcelánico • Porcelain
- PB Pasta Blanca • White Body
- 20 Outdoor 20 mm • Outdoor 20 mm
- 7 Seven 7 mm • Seven 7 mm

ACABADOS FINISHES

- Mate • Matt
- Brillo • Gloss
- Pulido • Polished
- Lapado • Lappato
- Relieve • Relief
- Metálico • Metal
- 3r Fuego • 3rd Fire
- Decorado • Decor
- Antideslizante • Antislip

CARACTERÍSTICAS FEATURES

- CTx CT1 • CT2 • CT3
- Rx R9 • R10 • R11
- A/B/C A • A+B • A+B+C
- Variación gráfica • Graphic variation

ESPECIFICACIONES DE LIMPIEZA

CLEANINGS SPECIFICATIONS

NORMAS DE LIMPIEZA Y MANTENIMIENTO PORCELÁNICO

Limpieza final de obra: Después de la colocación es fundamental realizar una buena limpieza con el fin de eliminar residuos de junta y en general suciedad de la obra. Para esta operación recomendamos el empleo de un detergente de acción ligeramente ácida que no despidan humos tóxicos y respete las juntas, el material y el usuario, como FILA DETERDEK PRO. Es importante leer y seguir las instrucciones indicadas por el fabricante del producto, en este caso Fila.

En el caso de material colocado con junta epoxi o en base resina, se aconseja realizar la limpieza final de obra con un limpiador específico de residuos epoxídicos, como FILACR10.

Como normas generales deben tenerse en cuenta las siguientes precauciones:

- Realizar la limpieza ácida sobre pavimentos y revestimientos cerámicos cuando la junta ya haya secado (normalmente trascurridos 24 h del rejuntado.)
- Impregnar la superficie con agua limpia antes de realizar cualquier tratamiento.
- Seguir las indicaciones del fabricante de productos químicos.
- Evitar abrasivos, golpes, punzamientos que puedan rayar, romper o deteriorar la superficie del suelo.
- Evitar el contacto con productos que contengan ácidos fuertes como salfumat, etc,...

Mantenimiento: Para un buen mantenimiento del pavimento se aconseja el empleo de un detergente neutro con alto poder limpiador como FILA CR10. En los casos de suciedad intensa e incrustada acumulada en el tiempo, se aconseja consultar el esquema a continuación para encontrar el producto Fila ideal para cada situación.

CLEANING AND MAINTENANCE PORCELAIN

Cleaning after laying: We suggest a good initial cleaning after the laying on the floor or wall, this is very important for removing residual grouting and the normal dirt coming from the building works. We suggest the use of our product FILA DETERDEK PRO, that is a lightly acid product that doesn't emit fumes that are harmful for the user and that can attack joints. It is important to read and follow the instructions given by the product manufacturer, in this case Fila.

In case of material laid with epoxy or resinous grouting, we recommend to clean after laying with our specific detergent FILACR10.

As general rules, the following precautions should be taken into account:

- Carry out acid cleaning on ceramic floor and wall tiles when the joint has already dried (normally 24 hours after grouting) Impregnate the surface with clean water before carrying out any treatment.
- Follow the chemical manufacturer's instructions.
- Avoid abrasives, blows, punctures that may scratch, break or deteriorate the floor surface.
- Avoid contact with products containing strong acids such as salfumat, etc.

Regular maintenance: For a good cleaning of the floor we suggest the use of our product FILA CR10 it's a natural detergent with a high cleaning power. In case of strong dirty and encrusted by the time, we recommend to consult the following scheme to find the perfect solution to every situation.

PRODUCTOS PRODUCT LIST

TIPO DE SUCIEDAD INCRUSTADA · TYPE OF DIRTY	PRODUCTO FILA A UTILIZAR PRODUCT TO USE
Residuos de cemento de colocación, residuos calcáreos, rayas metales, depósitos de óxidos Zement, kalkstein, metal tracer, rust	Deterdek pro
Residuos de junta epoxi, vitrificada, resinosa Residuals, stains and halos of epoxi joints	Cr10
Suciedad orgánica ligera (limpieza diaria) Light organic dirt (daily cleaning)	Cleaner pro
Bebidas, comidas, grasas, aceites, goma, tintes, rotulador, gotas pintura plástica Greasy, drinks, food, tire marks, colours, marker, etc.	Ps87pro
Pintadas de grafitis, spray acrílicos, alquídicos y nitro sintéticos Graffiti	Nopaint star
Cera de velas, resinas arboles, residuos cinta adhesiva, alquitrán Wax candle, bitumen, adhesive tape residues	Zero sil

CONDICIONES GENERALES DE VENTA

GENERAL SALE TERMS

1. Los pedidos recibidos a través de nuestros representantes de ventas sólo son válidos tras nuestra aceptación por escrito.
2. La mercancía viaja por cuenta y riesgo del comprador.
3. Los colores de catálogo e ilustraciones son puramente orientativas de la gama.
4. Nuestros materiales están sujetos a tonalidad y a las tolerancias que establece la norma de la UE.
5. No se responde de las reclamaciones sobre material ya colocado.
6. Nuestras garantías obedecen sólo a la reposición de material sin colocar.
7. Nos reservamos la facultad de cambiar nuestros precios con un preaviso.
8. Los pagos se efectuarán directamente a SANCHIS HÔME CERAMICA SLU, (SANCHIS HÔME), excepto en los casos en que deleguemos por escrito a personas autorizadas.
9. El retraso en 10 días a la fecha de cobro será sancionado como insolvencia. En tal caso será de nuestra facultad suspender los pedidos pendientes y por ello pedir judicialmente el pago de lo debido. Todos los gastos ocasionados por la demora, serán por cuenta del deudor.
10. Sobre la mercancía que ocupará cada factura, SANCHIS HÔME se reserva el derecho de dominio hasta no haya sido cobrado el importe de la misma incluso sobre las transacciones a terceros.
11. La mercancía deberá ser retirada de nuestras instalaciones en el plazo máximo de 7 días naturales desde el momento en que SANCHIS HÔME informe de la puesta a disposición de la mercancía. En caso de no ser retirada en dicho plazo, SANCHIS HÔME emitirá la factura por la totalidad de los productos puestos a disposición.

Asimismo, SANCHIS HÔME será indemnizada por cada día de retraso en la retirada de la mercancía por importe de 0,1€/ día/palet, impuestos no incluidos. La emisión de dicha factura se realizará de forma semanal, debiendo ser abonada en el plazo máximo de 7 días naturales.

En caso de anulación del pedido, una vez fabricado el mismo, SANCHIS HÔME emitirá una factura en concepto de penalización por importe del 30% del total de la mercancía anulada, que deberá ser abonada en el plazo máximo de 7 días naturales.

12. En caso de litigio ambas partes se someterán a los Juzgados y Tribunales de Castellón (España). ENTREGA: Todas las mercancías se consideran como recibidas y aceptadas en fábrica. Se expedirán por orden, cuenta y riesgo del comprador. Las faltas de peso o rotura deben reclamarse a las compañías de transportes, únicas responsables.
13. La responsabilidad de SANCHIS HÔME no podrá ser cuestionada en caso de que se produzca un caso de fuerza mayor que le impida cumplir con las obligaciones derivadas de su relación. Constituye un caso de fuerza mayor cualquier acontecimiento ajeno a su voluntad que no pueda ser razonablemente previsto y cuyos efectos no puedan ser evitados con medidas adecuadas. Sin que esta lista sea exhaustiva, se considerarán casos de fuerza mayor el terrorismo, la guerra, los disturbios y la revolución, el sabotaje, la requisita, la confiscación, el embargo y la expropiación, la epidemia, la pandemia, los grandes acontecimientos climáticos, las catástrofes naturales como la tormenta violenta, el terremoto, la explosión, el incendio, escasez de combustible, boicot, huelga y, en particular, huelga de transportes de cualquier tipo, actos de autoridad, arbitrarios o no, aumento del coste de los suministros o de los costes energéticos que hagan inviable o no rentable la producción, y la existencia de un plan de regulación de empleo (ERE), incluso temporal (ERTE).
14. En caso de producirse un caso de fuerza mayor, SANCHIS HÔME, a la mayor brevedad posible desde que se produzca el evento, notificará la ocurrencia del mismo. El cumplimiento de las obligaciones afectadas por el caso de fuerza mayor quedarán entonces suspendidas mientras dure dicho caso de fuerza mayor, y su obligación de entrega de los productos solicitados quedará suspendida, reducida o anulada mientras dure el caso de fuerza mayor, a partir del día en que se invocó la fuerza mayor.

1. Orders received through our sales representatives are only valid after our written acceptance.
2. The merchandise is sent at buyer's risk and account.
3. The color and images of the series shown in the catalogue are purely indicative.
4. Our products are subject to shade and caliber variation, as well as tolerances as per the european norm in force.
5. We will not be held responsible for any items once these have been laid out.
6. Our guarantee applies only for tiles that are not installed.
7. We reserve the rights to change prices with a previous notice.
8. Payment are strictly made to SANCHIS HÔME CERAMICA SLU, except in those cases when we delegate in writing to be effected to an authorized person.
9. Any overdue payments for 10 days will be considered as insolvency, and in such a situation we reserve the rights to put any pending orders on hold, and take legal action if considered convenient, and all expenses incurred will be at debtor's account.
10. The goods listed on every invoice remain property of SANCHIS HÔME CERAMICA SLU, until these have been cleared in full, this applies to any transactions made with agents or third parties too.
11. The merchandise must be removed from our facilities within a maximum period of 7 calendar days from the time SANCHIS HÔME CERAMICA SLU informs you that the merchandise has been made available. If the merchandise is not collected within this period, SANCHIS HÔME CERAMICA SLU will issue an invoice for all the products made available.

Likewise, SANCHIS HÔME CERAMICA SLU shall be compensated for each day of delay in the withdrawal of the merchandise in the amount of €0.1/day/pallet, taxes not included. This invoice will be issued on a weekly basis and must be paid within a maximum period of 7 calendar days.

In the event of cancellation of the order, once it has been manufactured, SANCHIS HÔME CERAMICA SLU will issue an invoice for a penalty of 30% of the total amount of the cancelled goods, which must be paid within a maximum period of 7 calendar days.

12. In case of litigation this will be submitted through the court of justice in Castellon All the goods will be considered as accepted & received by the customer once these leave the factory, and these will be sent by order of the customer and at his own account and risk any breakage or missing items are to be claimed to the transport company carriers are responsible for breakage and / or underweight / overweight.
13. The liability of SANCHIS HÔME CERAMICA SLU may not be called into question in the event of the occurrence of a case of force majeure preventing it from performing its obligations under its relationship. Any event beyond its control which could not reasonably be foreseen and whose effects cannot be avoided by appropriate measures constitutes a case of force majeure. Without this list being exhaustive, the following events shall be considered as force majeure terrorism, war, riot and revolution, sabotage, requisition, confiscation, embargo and expropriation, epidemic, pandemic, major climatic events, natural disaster such as violent storm, earthquake, explosion, fire, fuel shortage, boycott, strike and in particular transport strike of any kind, acts of authority, whether arbitrary or not, increases in supplies or energy costs that make production impractical or unprofitable, and the existence of employment regulation plan (ERE), even temporary (ERTE).
14. In the event of the occurrence of a case of force majeure, SANCHIS HÔME CERAMICA SLU, as soon as possible after the occurrence of the event, would notify of the occurrence of the force majeure event. The performance of the obligations affected by the force majeure event shall then be suspended for the duration of the said force majeure event, and its obligation to deliver the ordered products shall be suspended, reduced or cancelled for the duration of the force majeure, starting from the day on which it invoked the force majeure.

SANCHIS HÔME



VISITA NUESTRA NUEVA WEB
PARA CONOCER TODAS LAS
NOVEDADES

VISIT OUR NEW WEBSITE TO
KNOW ALL THE NEWS



SANCHIS HÔME, SE RESERVA EL DERECHO, SIN PREVIO AVISO, A ANULAR Y/O MODIFICAR CIERTOS MODELOS EXPUESTOS EN ESTE CATÁLOGO. LOS AMBIENTES MOSTRADOS SON SUGERENCIAS DE COLOCACIÓN Y DE CARÁCTER PUBLICITARIO Y SE DEBERÁN SEGUIR LAS RECOMENDACIONES DE COLOCACIÓN EDITADAS POR SANCHIS HÔME. LOS COLORES DE LAS PIEZAS EXPUESTAS EN EL CATÁLOGO PUEDEN SUFRIR DIFERENCIAS CON LAS ORIGINALES.

SANCHIS HÔME, RESERVES THE RIGHT, WITHOUT PRIOR NOTICE, TO CANCEL AND/OR MODIFY CERTAIN MODELS EXHIBITED IN THIS CATALOGUE. THE ENVIRONMENTS SHOWN ARE SUGGESTIONS FOR INSTALLATION AND ADVERTISING AND THE INSTALLATION RECOMMENDATIONS PUBLISHED BY SANCHIS HÔME MUST BE FOLLOWED. THE COLOURS OF THE ITEMS DISPLAYED IN THE CATALOGUE MAY DIFFER FROM THE ORIGINAL.

DISEÑO: DEPARTAMENTO DE MARKETING SANCHIS HÔME

EDITOR: SANCHIS HOME AVENIDA MANUEL ESCOBEDO, 15 - 12200 ONDA (CASTELLÓN) SPAIN

EDICIÓN: FEBRERO 2024

ROCERSA
GROUP